

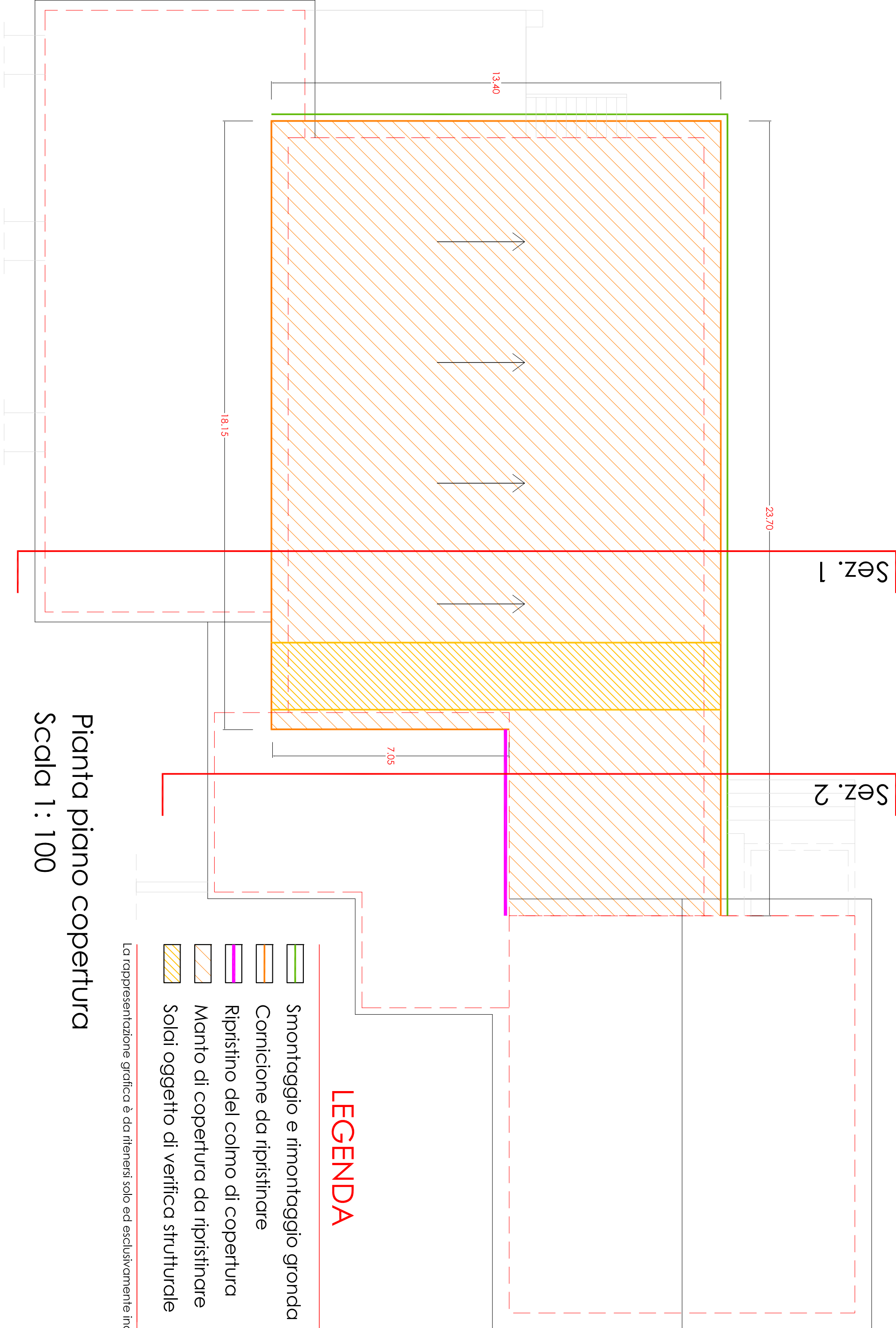
COMUNE DI OSSI
PROVINCIA DI SASSARI

LAVORI DI MANUTENZIONE STRAORDINARIA PER L'EDIFICIO
ADIBITO A SCUOLA DELL'INFANZIA IN VIA TEVERE

PROGETTO - ESECUTIVO



PROGETTISTA: Ing. Montieresa Solinas		COMMITTENTE: COMUNE DI OSSI - Settore Lavori Pubblici Rup. Geom. Lisanna Serra	
		TITOLO ELABORATO PIANTA DA PROGETTO copertura	
COLLABORATORE ALLEGATO	Arch. Leo Origiù TAVOLA	DATA Novembre 2016	SCALA 1: 100
B	4	Ing. Montieresa Solinas - Via E. III Novembre, 5 - 07100 - Sassari	



Pianta piano copertura
Scala 1: 100